

दशौली ग्राम स्वराज्य मंडल (चिपको) के अनुभव

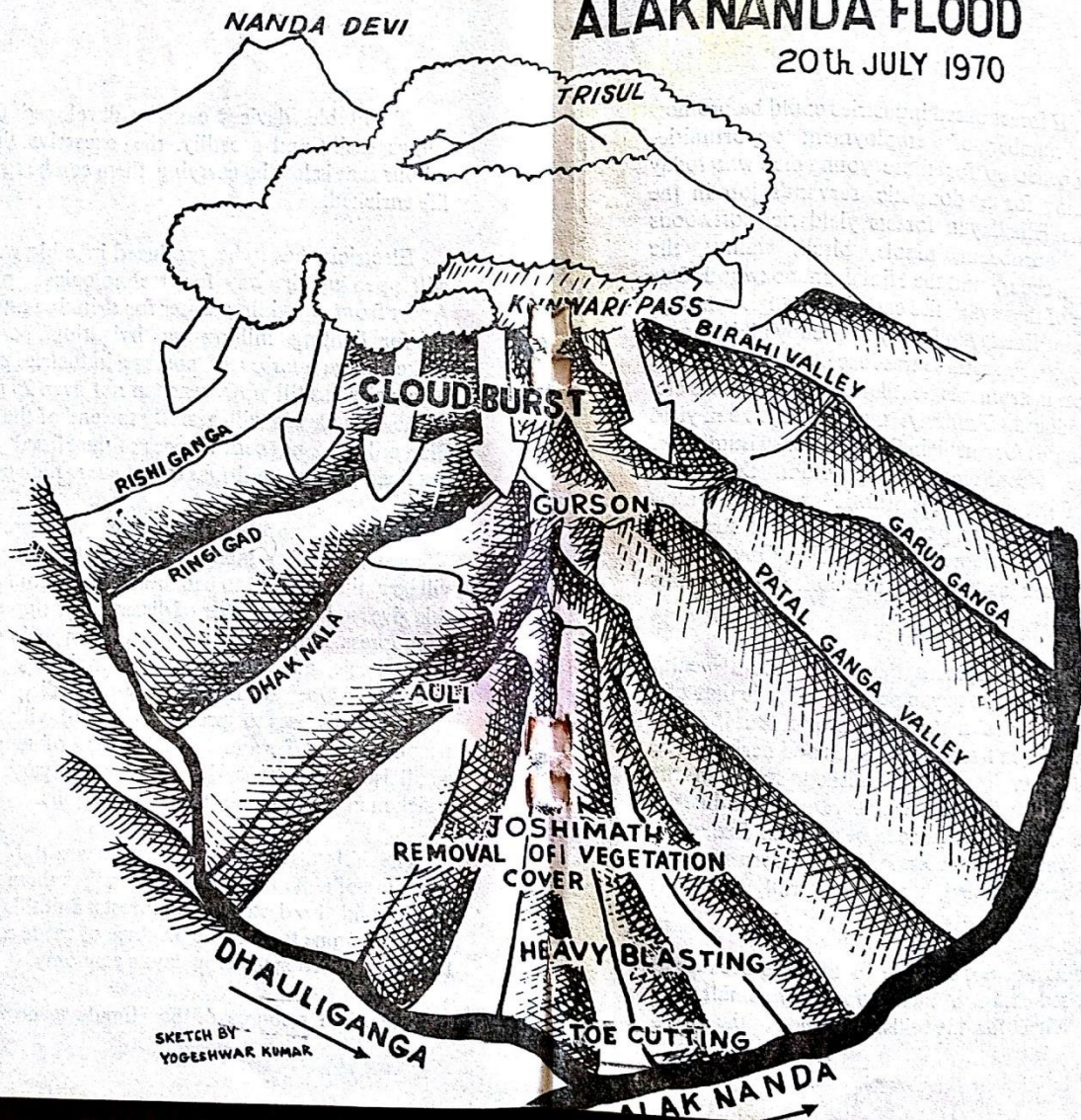
“इलाज़ से बेहतर परहेज “

दशोली ग्राम स्वराज्य मंडल, गोपेश्वर, चमोली गढ़वाल, उत्तराखंड



ALAKNANDA FLOOD

20th JULY 1970





दशोली ग्राम स्वराज्य मंडल के कार्यकर्ता बाढ़ क्षेत्र की राहत और अवलोकन करते हुए



चिपको आंदोलन में भाग लेते स्थानीय निवासी (रेनी ग्राम, अलकनंदा घाटी)



चिपको के बारे में रेनी ग्राम, चमोली गढ़वाल के वासियों के साथ सभा (१९७४)





चिपको के बारे में भ्यूंडार
ग्राम, चमोली गढ़वाल के
वासियों से मुलाकात
(१९७७)

रेनी चिपको कमेठी, जोशीमठ ,चमोली गढ़वाल (१९७४)



पर्यावरण विकास जागरूकता कार्यक्रम में भाग लेते कॉलेज के छात्र और स्थानीय निवासी (अलकनंदा घाटी)



पर्यावरण विकास जागरूकता शिवर में भाग लेती महिलाएं
(लशयारी, चमोली गढ़वाल)



डुम्मक ग्रामवासी और छात्र पौधा रोपण के लिए जाते हुए













पर्यावरण बहाली कार्यक्रम की शुरुआत (चमोली जिले का एक गांव)



१९८०







Starting of the
Eco-restoration Programme
in a Village of Chamoli District, 1980



Same
Village in 2003



१९७० की बाढ़ में अलकनंदा घाटी



२००३ में अलकनंदा घाटी की बंजर भूमि को हरा भरा कर के



बंजर भूमि को हरा भरा कर के

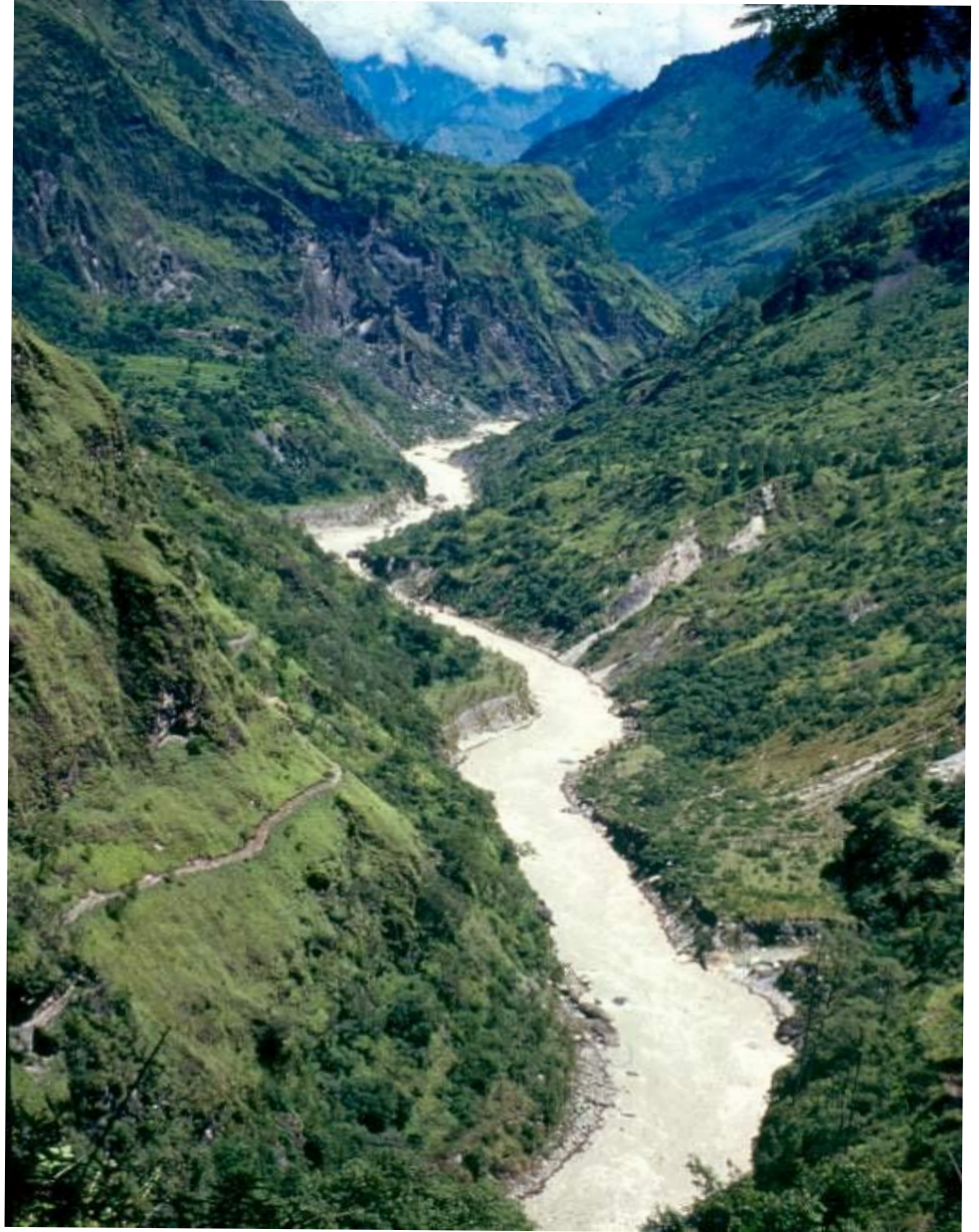


Belakuchi

Road

१९७० की बाढ़ में
अलकनंदा घाटी

अलकनंदा घाटी की बंजर
भूमि को हरा भरा कर के







मारवाड़ी, जोशीमठ के निकट, बंजर भूमि को हरा भरा करने के बाद

Watersheds After 30 years

- An independent assessment conducted by the Space Application Center using satellite data show the following.
- The project area of DGSM has shown remarkable improvement in landuse/Landcover. Out of 6224 ha of forest loss between 1959-1969, nearly 50% (2664ha) has regained through community afforestation drive.
- Overall forest statistic indicate that the project area has forest cover more than 60% which is fairly good considering the state of forest in other areas.
- The watersheds, which were reeling under biomass scarcity before the initiation of eco-development camps, have now surplus biomass, which has significantly contributed the economic prosperity of the project villages.

WATERSHEDS AFTER 30 YEARS

Change in Forest/Vegetation Cover

Scientific study carried out by Space Application centre (ISRO) in the influence areas of Dasholi Gram Swarajya Mandal

- ❖ Maximum vegetation gain of **4396 ha** was found between the period of **1982-1991**. Total vegetation gain of **5113 ha** has been found from the period of **1972 to 1991**.



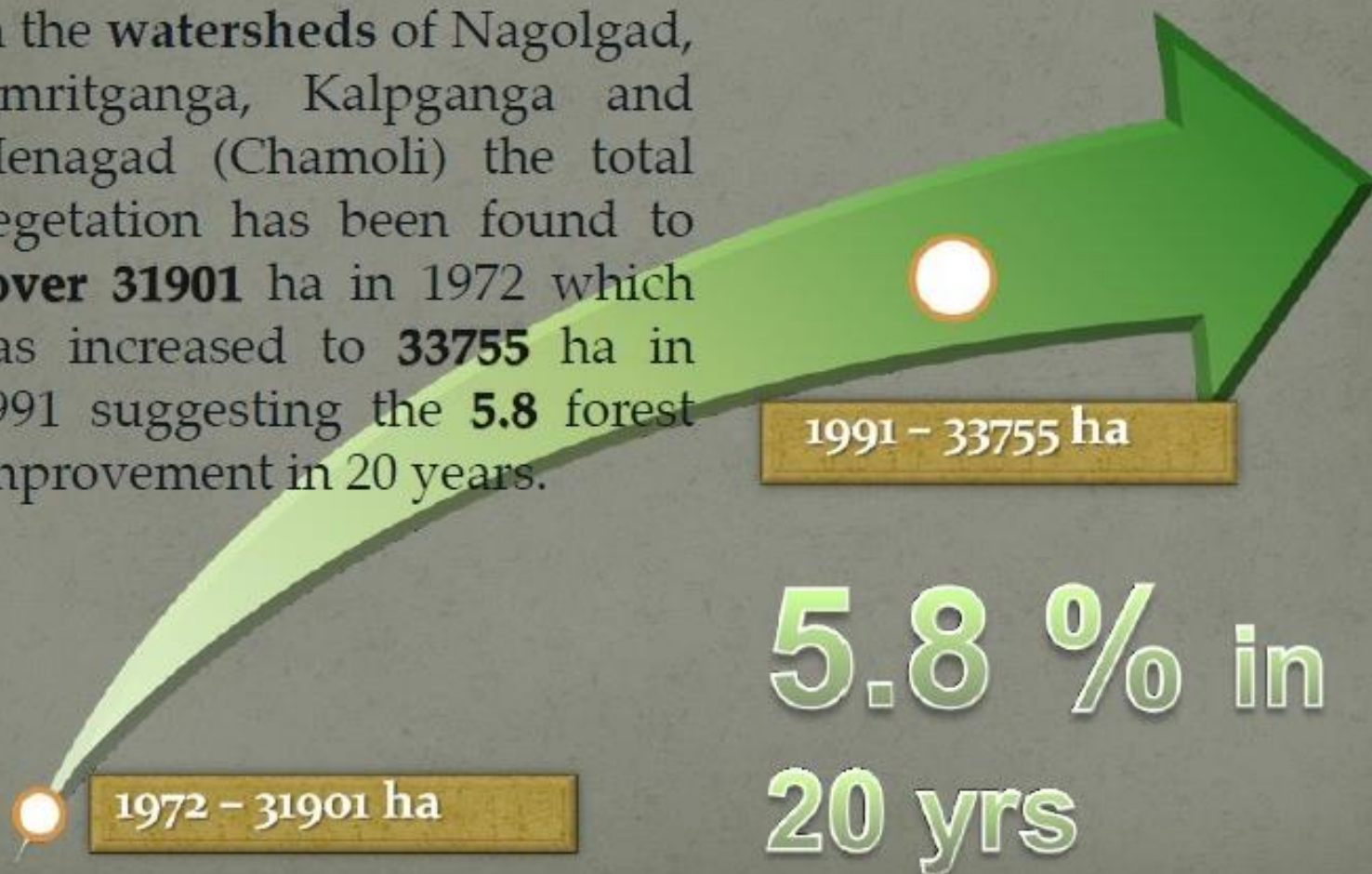
- ❖ **1736 ha** area which has earlier open forest with density less than **40%** has improved into the close forests.

WATERSHEDS AFTER 30 YEARS

Change in Forest/Vegetation Cover

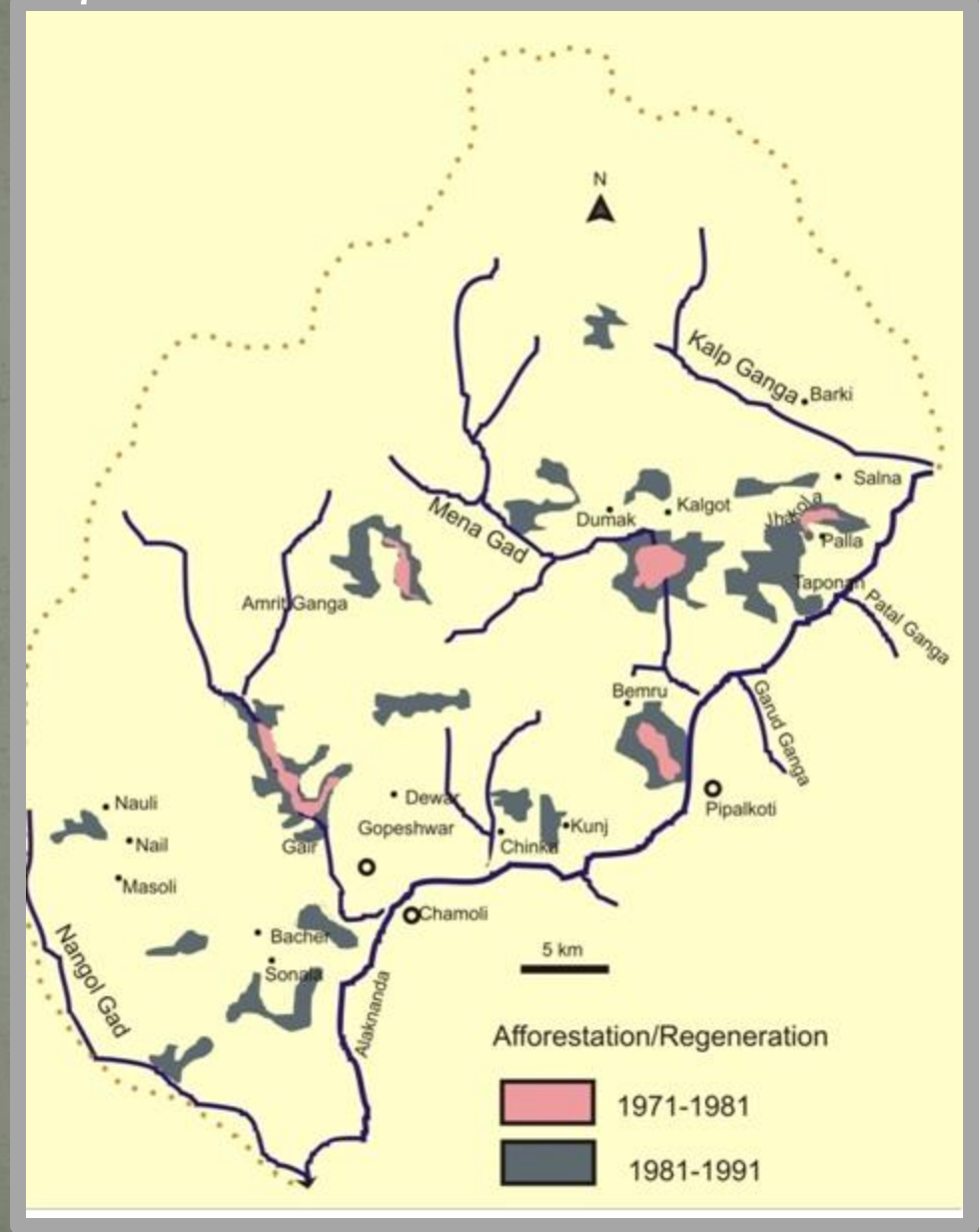
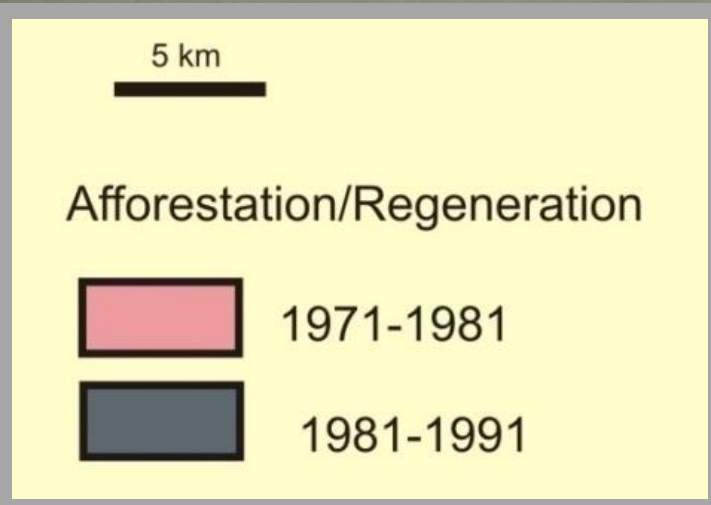
Scientific study carried out by Space Application centre (ISRO) in the influence areas of Dasholi Gram Swarajya Mandal

- ❖ In the watersheds of Nagolgad, Amritganga, Kalpganga and Menagad (Chamoli) the total vegetation has been found to **cover 31901 ha** in 1972 which has increased to **33755 ha** in 1991 suggesting the **5.8** forest improvement in 20 years.



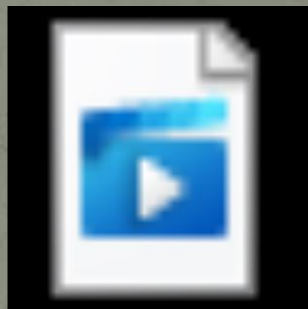
CHANGE IN FOREST/VEGETATION COVER

SCIENTIFIC STUDY CARRIED OUT
BY
SPACE APPLICATION CENTRE
(ISRO)
IN THE INFLUENCE AREAS OF
DASHOLI GRAM SWARAJYA
MANDAL





Shot on OnePlus
Powered by Triple Camera



aag24.mp4



धन्यवाद